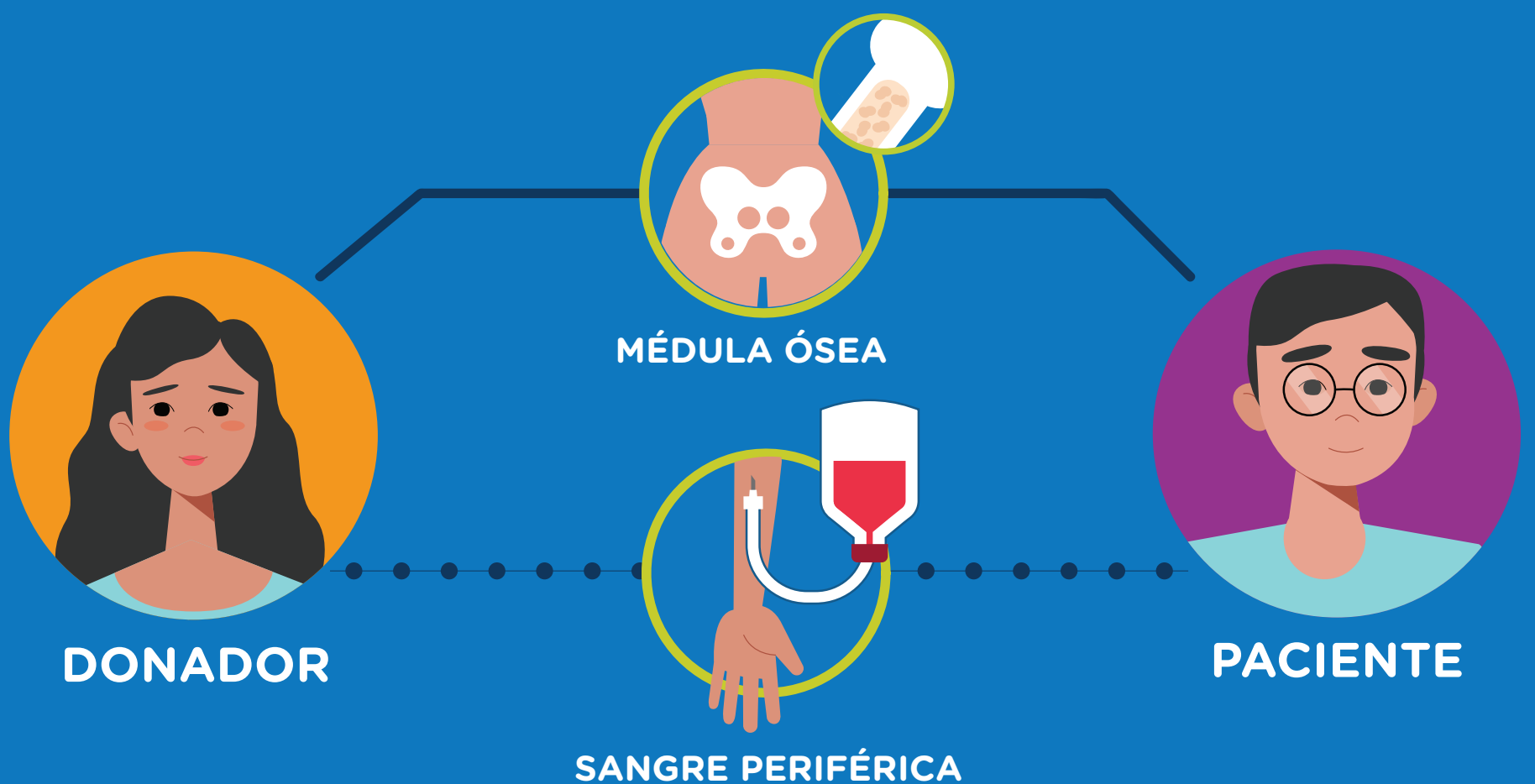


TIPOS DE DONACIÓN



MÉDULA ÓSEA

- ❖ Proceso quirúrgico ambulatorio
- ❖ En una sala de operaciones de un hospital los médicos extraen médula ósea de la parte posterior del hueso pélvico mientras el donador está anestesiado
- ❖ Después de la donación, los donadores pueden llegar a sentir un poco de dolor en la parte inferior de la espalda
- ❖ Regresan a su rutina normal después de 2 a 7 días

SANGRE PERIFÉRICA

- ❖ Proceso ambulatorio llamado aféresis
- ❖ El donador recibe el medicamento durante 5 días antes de donar para aumentar la cantidad de células madre, estas células luego se extraen por medio de una máquina
- ❖ Los donadores pueden llegar a tener dolor de cabeza o muscular que desaparece poco después de la donación
- ❖ Regresan a su rutina normal después de 1 a 2 días



PARA MÁS INFORMACIÓN VISITANOS EN :

www.bethematch.org.mx/

